

# Автоматические иммуногистостейнеры BenchMark<sup>®</sup> XT и BenchMark<sup>®</sup> Ultra

- ✓ Выбор прибора в зависимости от потребностей лаборатории
- ✓ Полная автоматизация ИГХ и ISH
- ✓ Воспроизводимость реакций высокого качества



## BenchMark® ULTRA



- » **Иммуногистостейнер BenchMark® ULTRA** — это полностью автоматизированная система для проведения иммуногистохимических реакций и *in situ* гибридизации. Аппарат автоматически выполняет все этапы приготовления препаратов, включая депарафинизацию, демаскировку антигена и окрашивание ядер гематоксилином в одной системе.
- » Одновременная загрузка BenchMark Ultra – 30 стекол.
- » Каждое предметное стекло кладется на независимую нагревательную пластину, и снабжено индивидуальной системой загрузки\выгрузки. При этом возможна дозгрузка реагентов и удаление отходов реакции независимо от процесса окраски остальных препаратов.
- » Таким образом, любое стекло может быть окрашено в срочном режиме с помощью любой методики (ИГХ, CISH, SISH,) без остановки, перенастройки, ожидания окончания других реакций в приборе. Достаточно загрузить стекло через индивидуальную дверцу и добавить реагенты для реакции.
- » Используя уникальные запатентованные системы Air Vortex® Mixing, Liquid Coverslip® и ThermoFlex® Pad иммуногистостейнер BenchMark® ULTRA гарантирует стандартизацию и воспроизводимость качества исследований.



## Уникальные запатентованные технологии

### Жидкое покровное стекло

специальный реагент, покрывающий ткань таким образом, чтобы реакции проходили под ним. Предотвращает высыхание ткани и создает постоянство среды реакций.

### Воздушное перемешивание

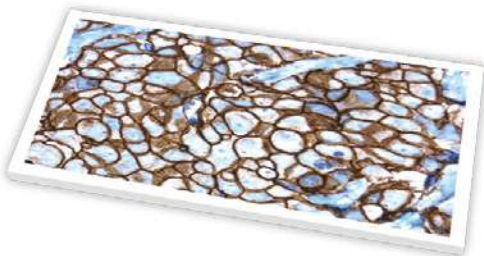
перемешивает реагенты под слоем жидкого покровного стекла, улучшая кинетику реакции и обеспечивая равномерную окраску по всей поверхности ткани.

### Индивидуальная нагревательная пластина Thermo Flex

Обеспечивает высокоточный нагрев и охлаждение каждого стекла независимо от других для проведения реакций иммуногистохимии и *in situ* гибридизации.



## Высококачественные, готовые к употреблению реагенты



» Выбор первичного антитела (PAB) остается за пользователем – используйте антитела Roche\Ventana или антитела любых других производителей

» Первичные антитела (PAB) производства Roche\Ventana поставляются готовыми к употреблению, формируя панели для иммуногистохимической диагностики рака молочной железы, лимфопролиферативных заболеваний, мягкотканых опухолей

» Высокочувствительные системы детекции Ultra View DAB, Ultra View AP Red и Opti View DAB гарантируют визуализацию даже слабой экспрессии антигена

» Буферные растворы включают в себя: раствор для депарафинизации (EZ prer), раствор для гибридизации *in situ* (SSC), растворы для демаскировки (CC1 – pH6, CC2 – pH8), промывочный буфер (RB), промывочный буфер для SISH (Silver Wash 2)

» Наборы реагентов для *in situ* гибридизации включают в себя зонды для HER2, Chr17, EGFR, Chr7, EBER, Карпа, Lambda, C-met, IGF-1-R и постоянно пополняются

» Набор Inform Dual ISH одобрен FDA для определения статуса HER2 при раке молочной железы

